

מאת נועה פאר  
צילום: ערן תורגמן

**הנכס:** בית פרטי, 500 מ"ר,  
280 מ"ר בנוי, 3.5 מפלסים, 8 חדרים  
**לוקיישן:** היישוב הקהילתי הר גילה  
**הדיירים:** זוג + 3 ילדים  
**דרישת הלקוחות:** הפרדה מקסימלית  
בין חדרי השינה לחלל הציבורי

אדריכלות  
ועיצוב פנים:  
אילנה פרש

# כשהטופוגרפיה מכתיבה את הפרוגרמה

המשפחה בת 5 הנפשות שעזבה את ירושלים לטובת סביבה שקטה, ביקשה שהנוף העוטף את הנכס יהווה תפאורה ושהבית עצמו יהיה שמורת טבע מודרנית אשר מעצימה את חומרי הגלם וקווי המתאר. אילנה פרש שנרתמה למשימה, לקחה את הנרטיב המשפחתי ונתוני השטח ויצקה אותם לפרוגרמה מדויקת המחברת סגנונות ועולמות





שפת העיצוב המודרנית עונה על בקשות הדיירים, ושולטת בה פלטת צבעים בגוני אפור, שחור וחום. הקירות נצבעו בלבן ורוב התאורה היא תאורה שקועה בתקרות גבוהות



ומאופק, מסייגת אילנה ומדגימה: "אשלב אלמנט דרמטי אחד או שניים כדי להדגיש ולהעצים את הקונטרסטיות בשפה עיצובית עכשווית."

**מסע משותף עם הלקוח**

אילנה מאמינה שכשהמסע המשותף עם הלקוח מתחיל בתכנון ראשוני מוקפד המבוסס על יחסי אמן והערכה הדדית, התוצאה תהיה איכותית ומוקפדת. ואכן, היא קראה את נתוני השטח ואת חלומותיהם של הלקוחות ובמקביל רקמה פרוגרמה לנכס שהיו בו אילוצים, דוגמת הקונטור המלבני עם מיקום החניה המוכתב, הטופוגרפיה עם הפרשי גבהים, מגבלה של התב"ע המכתיבה גובה אבסולוטי, גובהי הפיתוח וחיפוי הקירות באבן ירושלמית. דוגמה מובהקת להתחשבות בדעת הלקוחות: האלמנטים של העמודים והקורות תוכננו מלכתחילה כאלמנטים מבטון חשוף שישתלבו עם מחופים באבן, אך בביצוע בחרו הדיירים גמר טיח. "שנתיים ארך תהליך התכנון וההיתר עד לסיסום. בשנתיים אלו היה צורך להלך בין הרצונות של הלקוחות לבין הרעיונות התכנוניים שלי וההוראות המוכתבות מאת התב"ע הרלוונטית, בהתייחס לנתוני המגרש, ואחר כל זה נחנך בית החלומות."

**על אדריכלות וקוהרנטיות**

הטופוגרפיה ההררית הכבידה על תהליכי הבנייה, אך הידיעה שבסופו של יום הלקוח יקבל בית שממנו יתעורר כל בוקר מול הרים מוריקים, נתנה את הכוח להתמודד עם תכתיבי המקום ועם הביורוקרטיה. "הסביבה היא סוג של ספק נתונים מבחינת גאוגרפיה, חומר, אקלים, תרבות והיסטוריה", משתפת אילנה את מקורות השראתה, "וממנה אני שואבת את ההשפעה וההשראה לצורניות". אילנה מדמה את האדריכלות לבימוי, מכיוון שהיא מלהקת חומרים ומביימת אותם לכדי סגנונות עיצוב קוהרנטיים.

**TOTAL LOOK DESIGN**

מכיוון שאילנה נמנית עם חסידי ה-TOTAL LOOK DESIGN, היא מעדיפה לקחת פרויקטים מאפס עד לסטיילינג הסופי. את הרהיטים היא מקפידה לעצב בעצמה. הם כוללים בדים ייחודיים וחומרים חדשניים. יש בהם טקסטורות בלתי שגרתיות להענקת מגע אישי לחלל תוך כדי התאמה לצורכי הדיירים. "אני פוחדת משילובי חומרים חדשים אך מיישמת זאת במיניון מדוד

"הסביבה היא סוג של ספק נתונים מבחינת גאוגרפיה, חומר, אקלים, תרבות והיסטוריה", משתפת אילנה את מקורות השראתה, "וממנה אני שואבת את ההשפעה וההשראה לצורניות"





הפרוגרמה הגדירה בית בסגנון מודרני, שיוכל להכיל את המשפחה באופן שיאפשר הפרדה מקסימלית בין חדרי הילדים וחדר ההורים וכן בין כל אלו לבין החללים הציבוריים. מתוך רצון להפחית במסת הבנייה וליצור המשכיות ויזואלית אסתטית, אופיינו חזיתות המבנה בשקיפות רבה, והבית שנגלה לעין מהרחוב ממוקם נמוך ממפלסו, חושף מתאר קובייתי בעיקרו, שמעטפתו מחופה באבן, ומשתלבים בה אלמנטים של עמודים וקורות בטיח אפור כהה.

### מפחיתים במסת הבנייה

הפרוגרמה הגדירה בית בסגנון מודרני, שיוכל להכיל את המשפחה באופן שיאפשר הפרדה מקסימלית בין חדרי הילדים וחדר ההורים וכן בין כל אלו לבין החללים הציבוריים. מתוך רצון להפחית במסת הבנייה וליצור המשכיות ויזואלית אסתטית, אופיינו חזיתות המבנה בשקיפות רבה, והבית שנגלה לעין מהרחוב ממוקם נמוך ממפלסו, חושף מתאר קובייתי בעיקרו, שמעטפתו מחופה באבן, ומשתלבים בה אלמנטים של עמודים וקורות בטיח אפור כהה.

### מוזמנים להיכנס

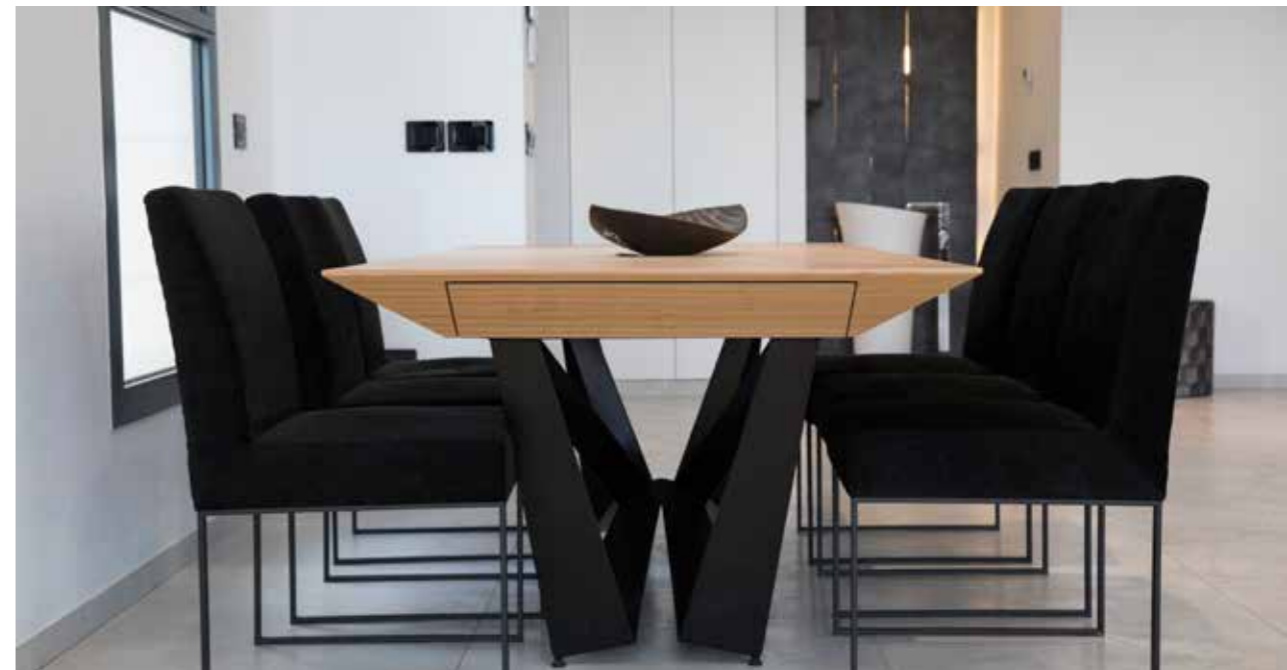
חלל הפנים משתרע על כ-280 מ"ר. רחבת החצר הקדמית מובילה לדלת גדולה ומרשימה, המחופה באריח צפחה אפור כהה המשתלב עם גון הטיח שעל העמוד הממוקם לידה, שצומח כלפי מעלה ויוצר קומפוזיציה מעניינת עם ניגודי החומר והקווים. פתיחתה של הדלת חושפת את מפלס הכניסה המכיל את כל הפונקציות העיקריות בבית: חלל מגורים גדול ופתוח ובו סלון, מערכת שולחן אוכל וכיסאות וכן מטבח גדול.

### פתיחות, שקיפות וזרימה

"מלבד שירותי האורחים, הכול פתוח", מתארת אילנה, "המבט לנוף נשמר מכל זווית, וכך אפשר להרגיש את החוץ ואת עוצמת החלל מכל מיקום בבית". הסלון מתנשא לגובה כפול וקבועים בו חלונות גבוהים החושפים את הנוף במלואו, את החצרות שממוקמות מסביבו במפלסים שונים ואת הבריכה במפלס הפיתוח התחתון. ביציאה מהסלון מתגלה מעין מרפסת מתוחמת במעקה זכוכית מינימליסטי שאפשר לעמוד בה ולהשקיף מטה אל הבריכה. המטרה העיקרית הייתה למקסם את נכחות החוץ בחלל הפנים.

### מודרניזם מהמסד ועד הטפחות

שפת העיצוב המודרנית עונה על בקשות הדיירים, ושולטת בה פלטת צבעים בגוני אפור, שחור וחום. הקירות נצבעו בלבן ורוב התאורה היא תאורה שקועה בתקרות גבוהות. הריצוף שנבחר הוא פלטות 160x80 דמויות בטון. לגרם המדרגות המשוונות שמשמשות כאלמנט פיסולי מול הדלת, נבחרה אבן שיין גריי. המדרגות תוכננו אל מול דלת רחבת ממדים וגבוהה שחופתה בצפחה, וצבעיה משולבים במארג מושלם עם שאר הצבעים בקומה.





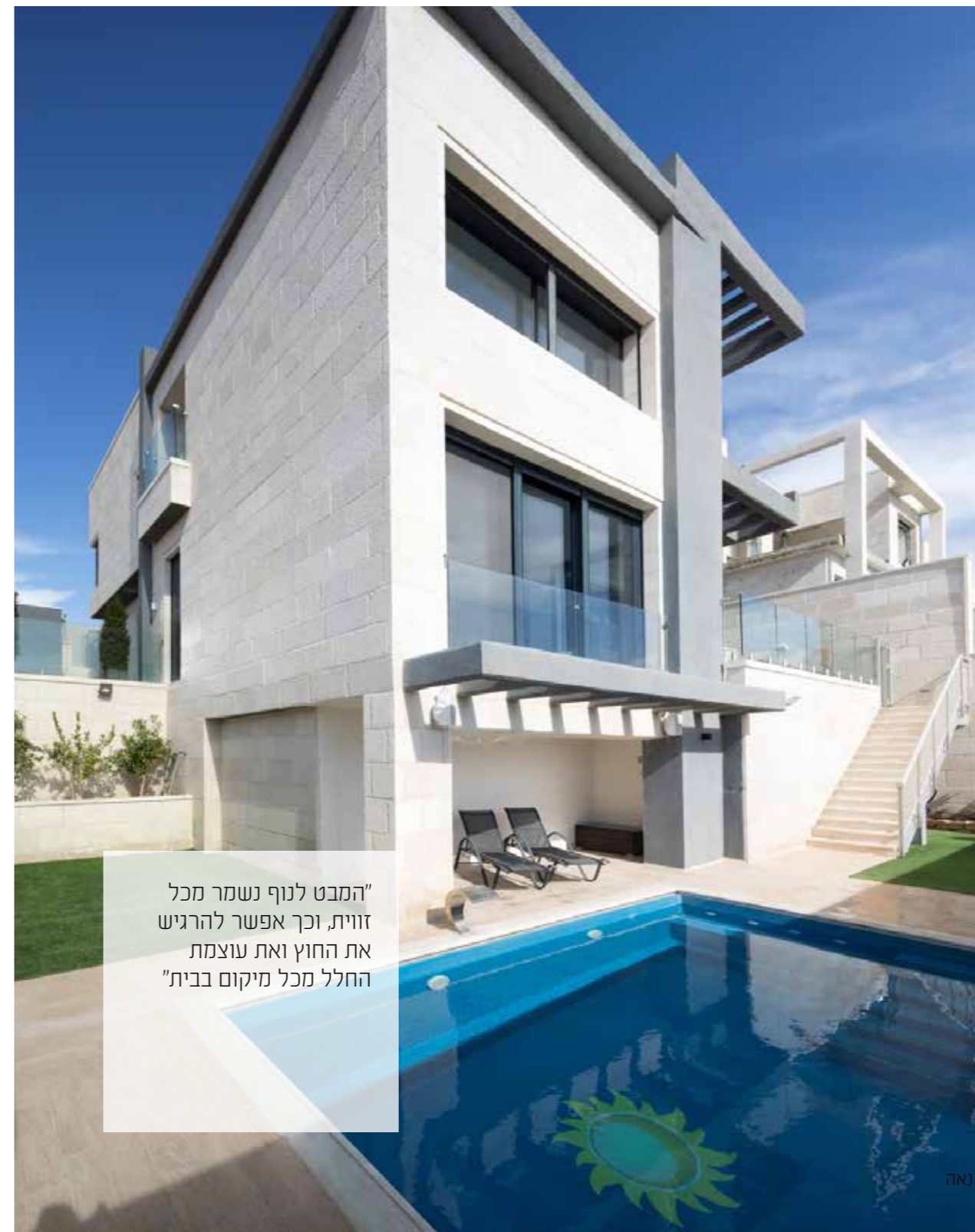


ואמבטיה פריסטנד. בקומה העליונה מוקמו חדרי הילדים, חדרי רחצה ומרפסת נוף. בקומת המרתף מוקמו מס"ד המשמש חדר משחקים, מחסן ויחידת מגורים קטנה. רחבת הישיבה החיצונית משמשת את בני הבית ומכילה את הנדרש לבילוי בחוץ ולאירוח נעים. ממנה אפשר להשקיף אל הנוף ואל הבריכה הממוקמת בחלקו התחתון ביותר של המגרש. מסביב לרחבה משטחי ריצוף ודשא, ועל חלק ממנה מרפסת זיזית מרחפת. בחלל שמתחת לסלון תוכננה פינת סלון נוספת לישיבה תחת קריו, המעניקה פרטיות ואינה פוגמת בתחושת המרחב סביב הבריכה, אף שמדובר בשטח של כ-6 מטרים בלבד.

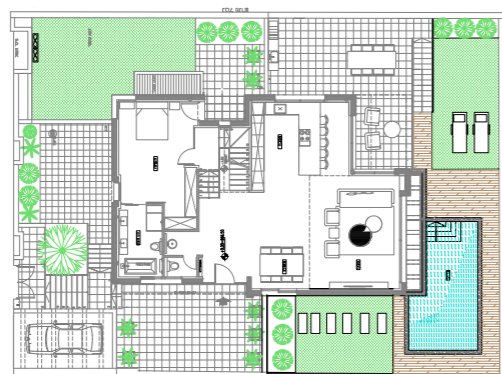
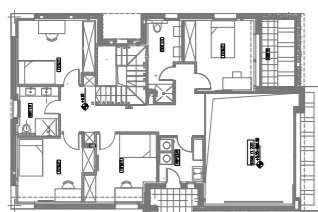
המטבח בגימור צבע בגון אפור-גרפיט, ויש בו ארון בעל יחידות גבוהות מעבר לסטנדרט המקובל המדגישות את גובה הקומה. בארונות אלו קבועים תנור ומקררים אינטגרליים, והאי ברובח הכפול בעל משטח עליון של דקטון, מכיל את הכיריים, מתחבר ברצף לארונות ומאפשר ישיבה נוחה לכל בני המשפחה.

### המרחב הפרטי

בקומת הביניים ממוקמת יחידת הורים המכילה חלל מרווח שמשולבת בו יציאה לחצר פרטית, חלונות פינתיים, רצף ארונות בעלי דלתות מראה וחדר רחצה רחב ידיים המכיל בתוכו מקלחון



"המבט לנוף נשמר מכל זווית, וכך אפשר להרגיש את החוץ ואת עוצמת החלל מכל מיקום בבית"



רשימת ספקים:  
מטבח ומשטח דקטון: SEMEL  
אריחים וכלים סניטריים: טופולסקי אליצור  
תאורה: לוגו תאורה  
דלת כניסה: APERTO  
דלתות פנים: הרמטיקס  
אריחים מדוקקים: החממה  
ריהוט: גלריית זהבי  
זכוכית ומעקות: בית הזכוכית

מתוך רצון להפחית במסת הבנייה וליצור המשכיות ויזואלית אסתטית, אופיינו חזיתות המבנה בשקיפות רבה, והבית שנגלה לעין מהרחוב ממוקם נמוך ממפלסו, חושף מתאר קובייתי בעיקרו, שמעטפתו מחופה באבן, ומשתלבים בה אלמנטים של עמודים וקורות בטיח אפור כהה

אילנה פרש, נעים להכיר:  
הכשרה מקצועית: ה' אדריכלות ותק במקצוע: 24 שנה  
התמחות מיוחדת: תכנון ועיצוב בתים פרטיים, דירות יוקרה, חללים מסחריים ומשרדים  
טיפ לקוראים: בית הוא אחד הדברים הכי בסיסיים של האדם, וצריך להרגיש בו הכי בנוח. הבית צריך להתאים למי שאתה ולמה שאתה.  
ליצירת קשר: 054-4407930 | ipstudio@walla.co.il